

피난안내도

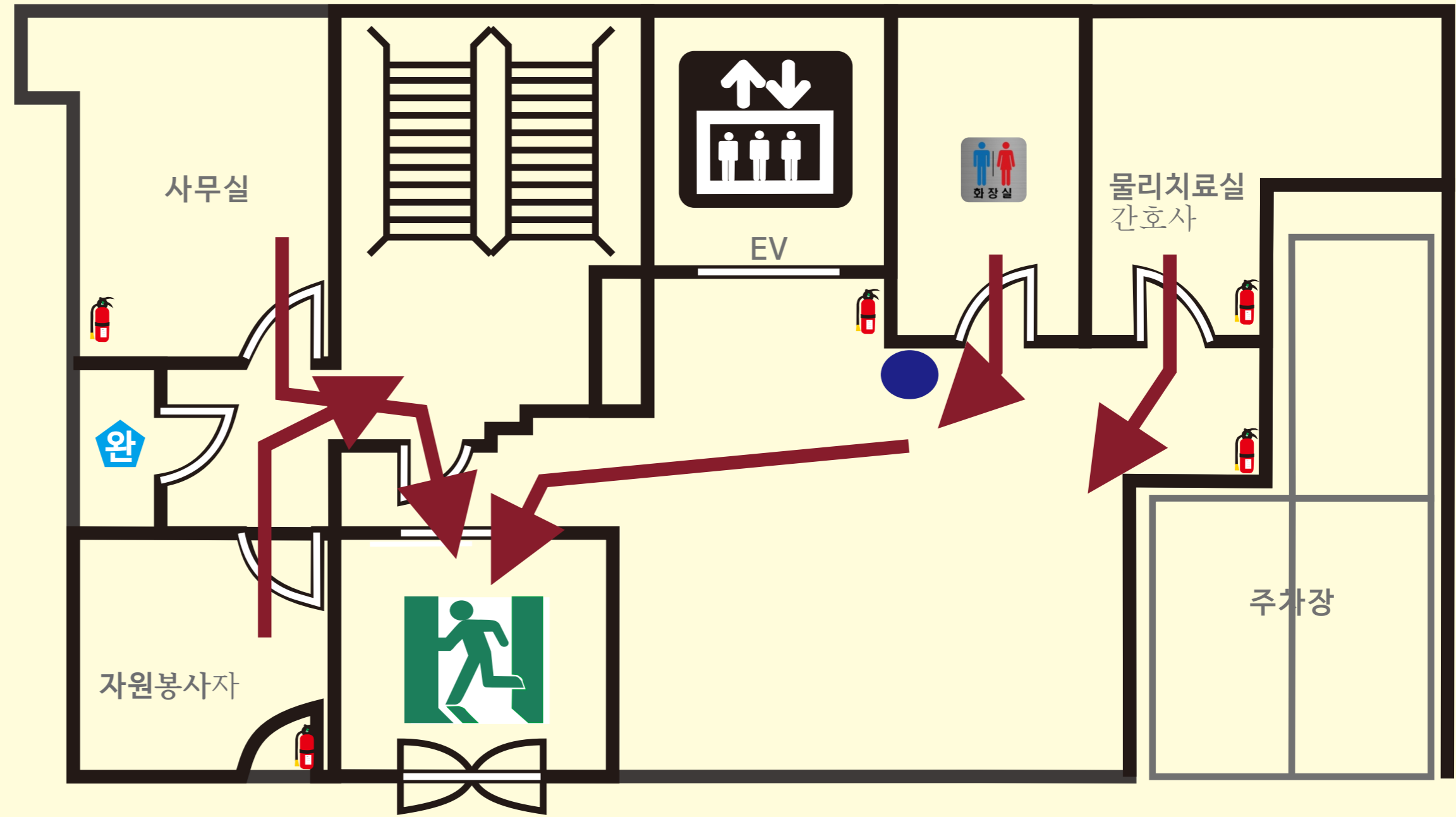
화재시대피방법

- 1 “불이야 ~!!”라고 크게 외친다.
- 2 발신기 (비상벨)을 누른다.
- 3 오른쪽 피난안내도에 있는 피난 동선을 따라 신속대피한다.

소화기사용법

- 1 소화기를 바닥에 내려두고 손잡이 부분의 안전핀을 뽑는다.
- 2 왼손은 손잡이, 다른 한 손은 호스를 불쪽으로 향하도록 잡는다.
- 3 손잡이를 힘껏 누르고 빗자루로 쓸듯이 불이난 위쪽부터 분사한다.

<주의> 2명 이상 있을 때만 한 명이 소화기를 사용한다.



엘리베이터 탑승 절대 금지

범례 | ● 현위치 □ 비상구 ← 피난동선 🧯 소화기 🚨 완강기

피난안내도

화재시대피방법

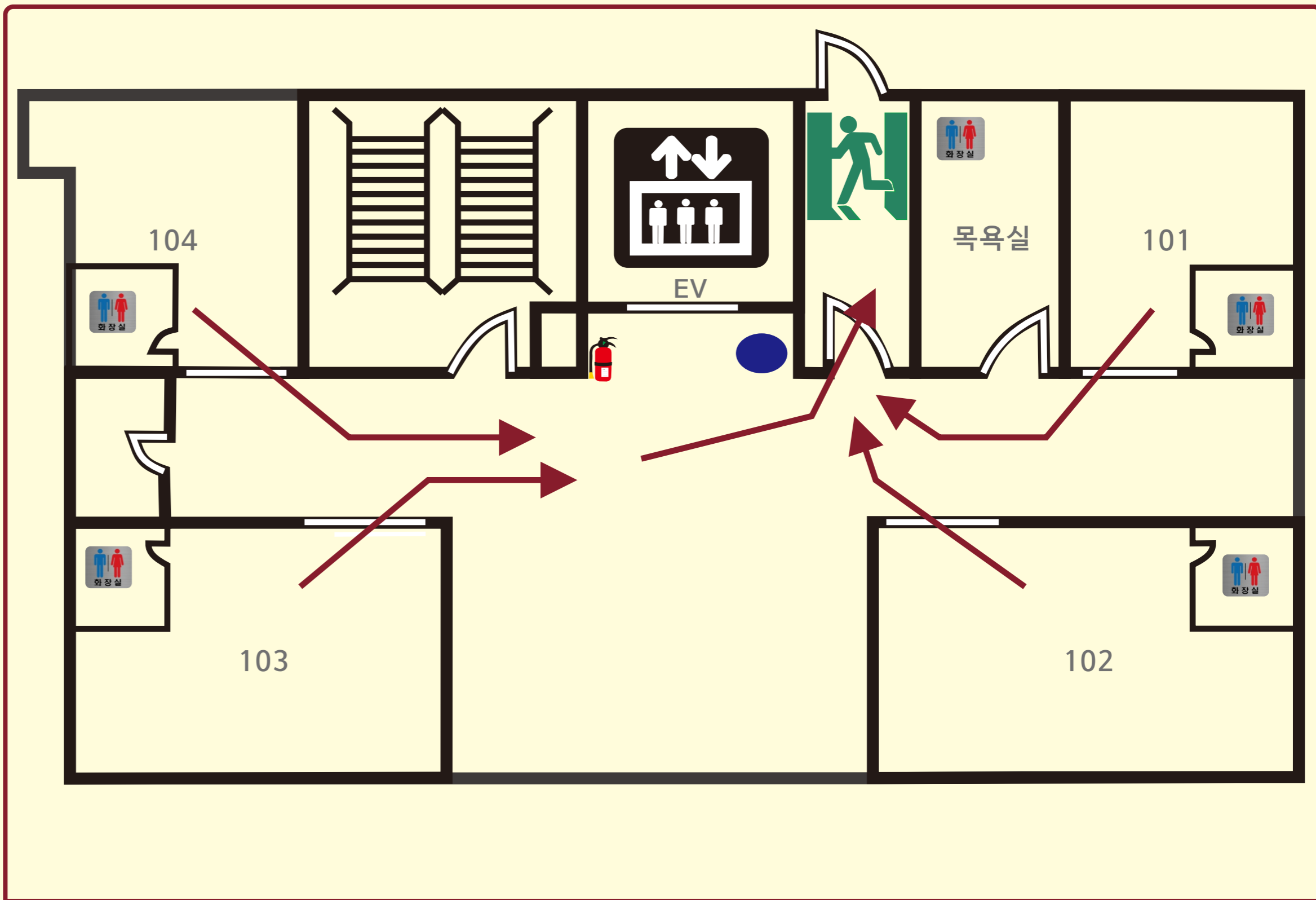
- 1 “불이야 ~!!”라고 크게 외친다.
- 2 발신기 (비상벨)을 누른다.
- 3 오른쪽 피난안내도에 있는 피난 동선을 따라 신속대피한다.

소화기사용법

- 1 소화기를 바닥에 내려두고 손잡이 부분의 안전핀을 뽑는다.
- 2 왼손은 손잡이, 다른 한 손은 호스를 불쪽으로 향하도록 잡는다.
- 3 손잡이를 힘껏 누르고 빗자루로 쓸듯이 불이난 위쪽부터 분사한다.

<주의> 2명 이상 있을 때만 한 명이 소화기를 사용한다.

엘리베이터 탑승 절대 금지



범례 | ● 현위치 🚨 비상구 ← 피난동선 🧯 소화기 🏠 승강기 (대피실)

피난안내도

화재시대피방법

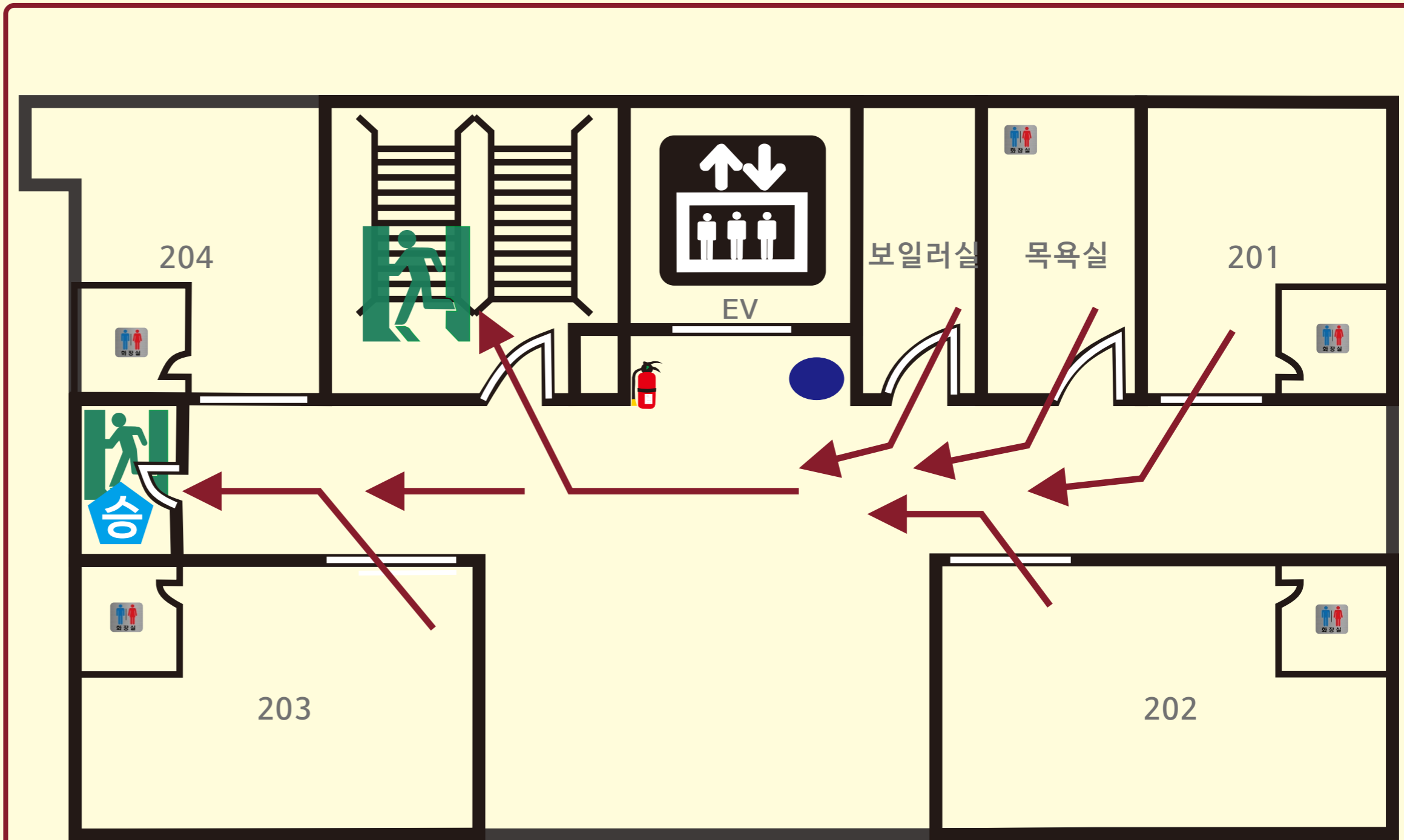
- 1 “불이야 ~!!”라고 크게 외친다.
- 2 발신기 (비상벨)을 누른다.
- 3 오른쪽 피난안내도에 있는 피난 동선을 따라 신속대피한다.

소화기사용법

- 1 소화기를 바닥에 내려두고 손잡이 부분의 안전핀을 뽑는다.
- 2 왼손은 손잡이, 다른 한 손은 호스를 불쪽으로 향하도록 잡는다.
- 3 손잡이를 힘껏 누르고 빗자루로 쓸듯이 불이난 위쪽부터 분사한다.

<주의> 2명 이상 있을 때만 한 명이 소화기를 사용한다.

엘리베이터 탑승 절대 금지



범례 | ● 현위치 🚨 비상구 ← 피난동선 🧯 소화기 🚶 승강기 (대피실)

피난안내도

화재시대피방법

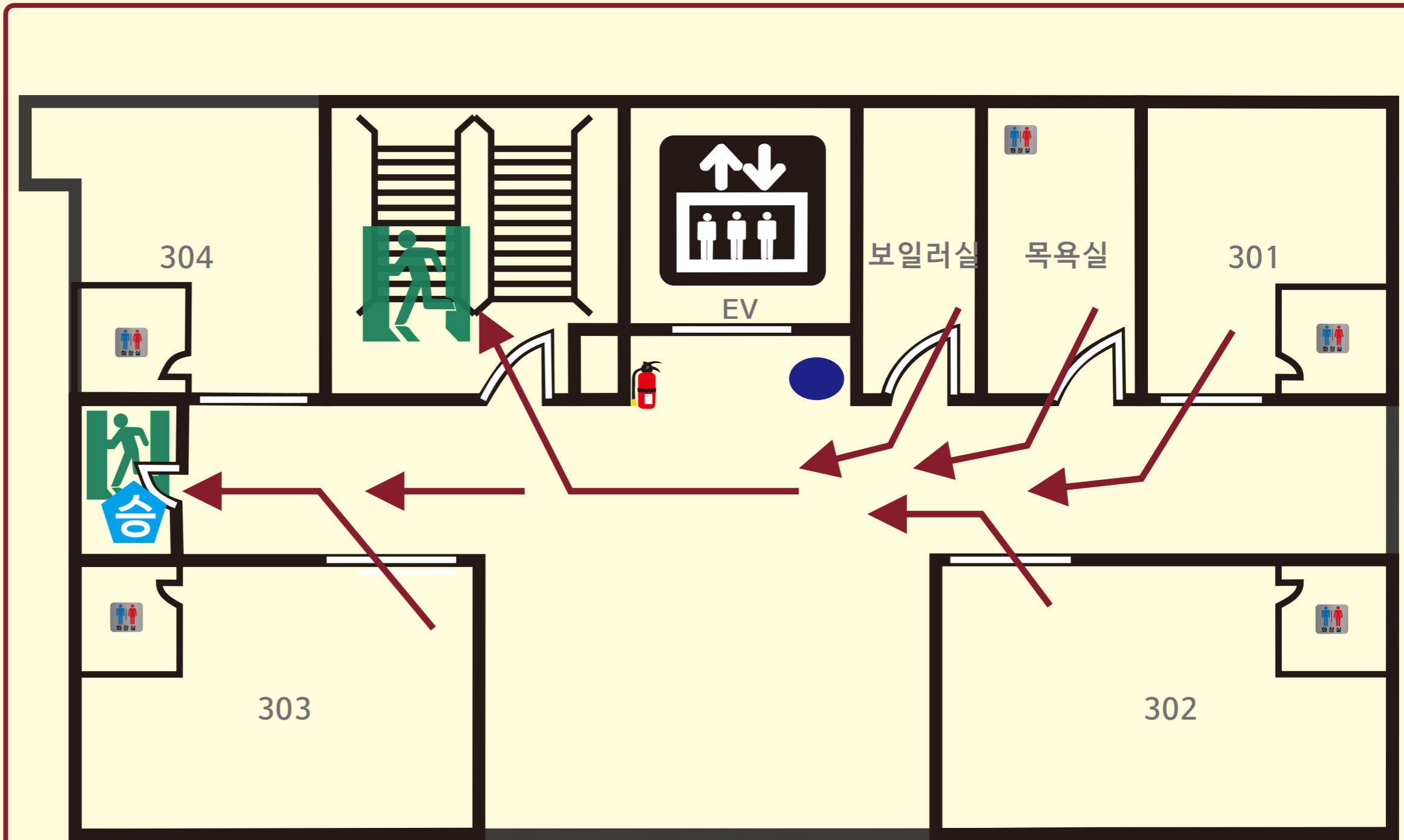
- 1 “불이야 ~!!”라고 크게 외친다.
- 2 발신기 (비상벨)을 누른다.
- 3 오른쪽 피난안내도에 있는 피난 동선을 따라 신속대피한다.

소화기사용법

- 1 소화기를 바닥에 내려두고 손잡이 부분의 안전핀을 뽑는다.
- 2 왼손은 손잡이, 다른 한 손은 호스를 불쪽으로 향하도록 잡는다.
- 3 손잡이를 힘껏 누르고 빗자루로 쓸듯이 불이난 위쪽부터 분사한다.

<주의> 2명 이상 있을 때만 한 명이 소화기를 사용한다.

엘리베이터 탑승 절대 금지



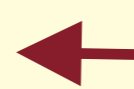
범례



현위치



비상구



피난동선



소화기



승강기
(대피실)

피난안내도

화재시대피방법

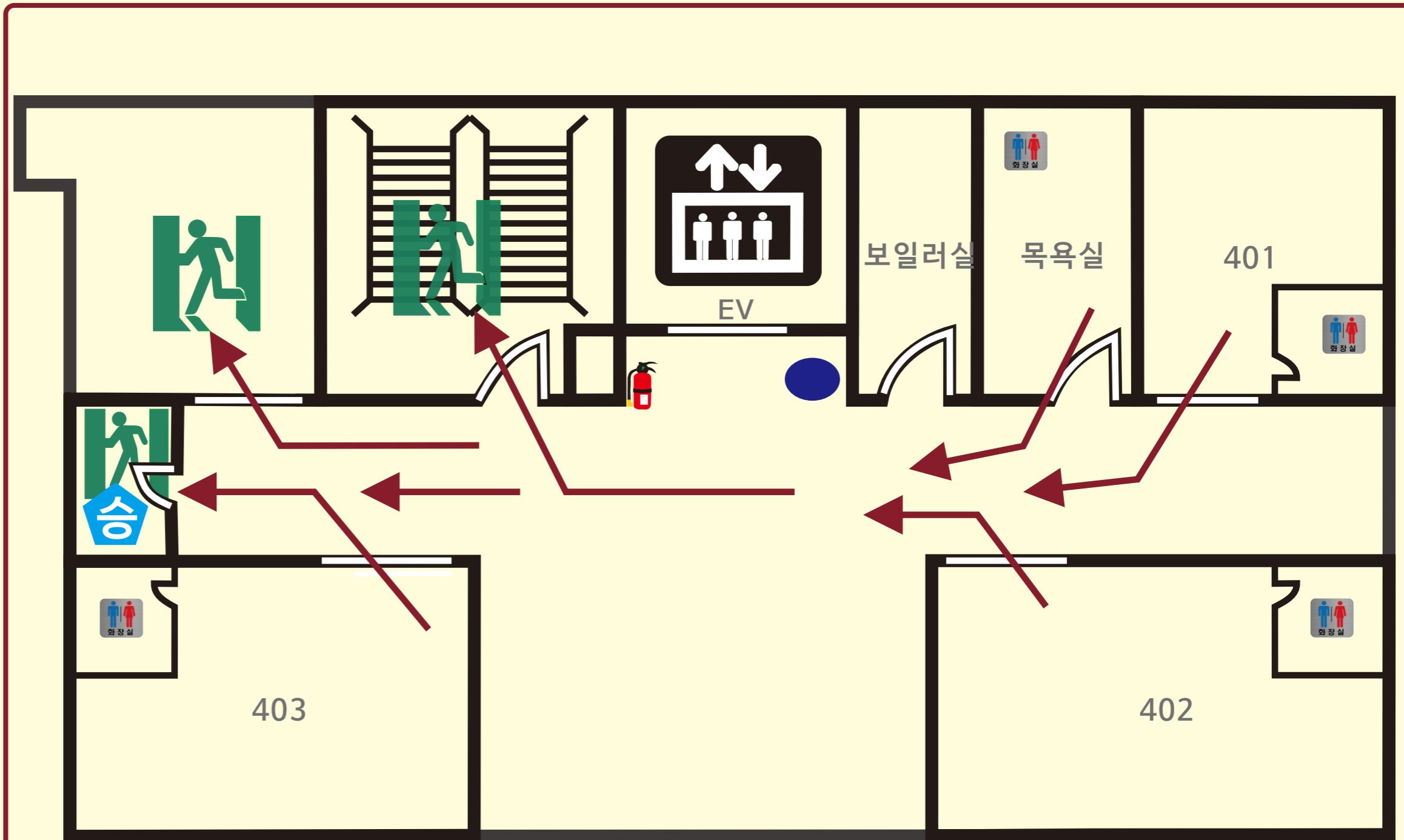
- 1 “불이야 ~!!”라고 크게 외친다.
- 2 발신기 (비상벨)을 누른다.
- 3 오른쪽 피난안내도에 있는 피난 동선을 따라 신속대피한다.

소화기사용법

- 1 소화기를 바닥에 내려두고 손잡이 부분의 안전핀을 뽑는다.
- 2 왼손은 손잡이, 다른 한 손은 호스를 불쪽으로 향하도록 잡는다.
- 3 손잡이를 힘껏 누르고 빗자루로 쓸듯이 불이난 위쪽부터 분사한다.

<주의> 2명 이상 있을 때만 한 명이 소화기를 사용한다.

엘리베이터 탑승 절대 금지



범례 | ● 현위치 □ 비상구 ← 피난동선 🧯 소화기 🚪 승강기 (대피실)